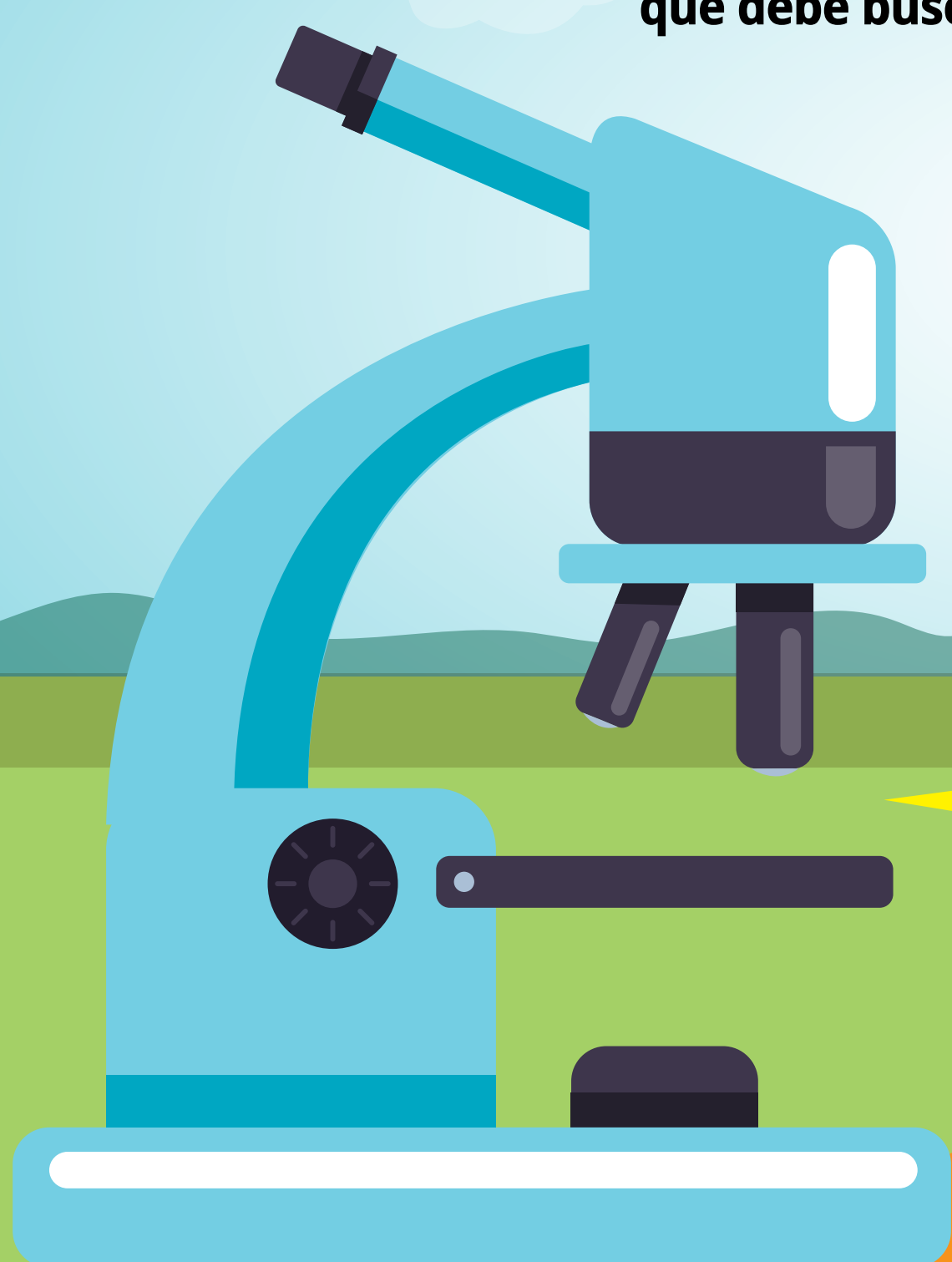


ToBRFV: GUÍA DE IDENTIFICACIÓN

El ToBRFV (virus rugoso del tomate) es un virus altamente transmisible del tomate y el pimiento, aunque afecta más drásticamente a los tomates. Esto es lo que necesita saber y lo que debe buscar en su invernadero o campo.



Tobamovirus descubierto recientemente



Relacionado con el virus del mosaico del tabaco y el virus del mosaico del tomate



Infecta a tomates y pimientos



Rompe la resistencia del gen TM-2²

SÍNTOMAS

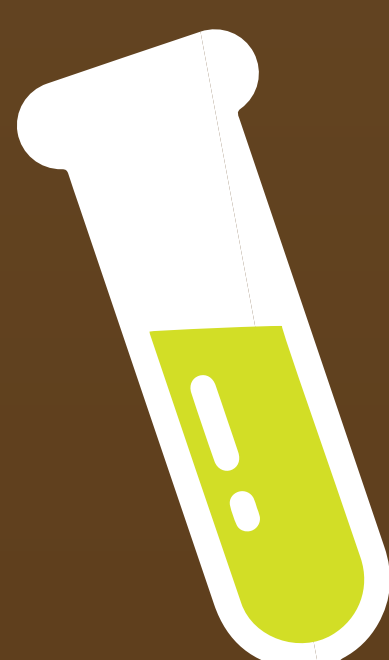
Mosaico en las hojas

Hojas de menor tamaño y alargadas

Necrosis en pedúnculo, cálices o pecíolos

Manchas amarillentas en frutos

LIMITE LA PROPAGACIÓN



Analizar las plantas sospechosas para confirmar la presencia del virus

A partir de finales de 2024 y principios de 2025, la Unión Europea ha modificado el estatus fitosanitario del Virus Rugoso del Tomate (ToBRFV), dejando de considerarlo una "plaga cuarentenaria" para clasificarlo como "plaga regulada no cuarentenaria"

Fuente: Consejería de Agricultura, Pesca, Agua y Desarrollo Rural de la Junta de Andalucía

Más información sobre la prevención del ToBRFV:

www.syngentavegetables.com/ToBRFV