



Catalogue tomates



2023
2024



syngenta[®]

Ensemble, développons les agricultures de demain

®



**Être avec vous à chaque instant,
vous accompagner techniquement
et vous proposer les solutions les plus adaptées :**

Voilà l'engagement des équipes commerciales Syngenta



Anne-Laure Tranier
Ingénieur conseil culture tomate
Sud-Ouest

*« Découvrir de nouvelles variétés
pour répondre aux attentes des
producteurs et du marché est
passionnant et motivant ! »*



Martial Chaix
Ingénieur conseil culture tomate
Sud-Est

*« C'est toujours avec une réelle
passion que je propose mon
expertise technique aux serristes
depuis plus de 26 ans ! »*



Bruno d'Harcourt
Ingénieur conseil culture tomate
Centre-Ouest

*« Écouter et comprendre les
producteurs ainsi que la filière et
répondre au mieux aux attentes
d'un marché exigeant... voilà une
tâche motivante. »*



Jean-Charles Desforges
Expert technique National
DROM

*« Offrir aux producteurs des
DROM le meilleur de la recherche
Syngenta issue des zones
tropicales. »*

Choisissez la qualité du service et l'expertise des équipes Syngenta

Nous sélectionnons nos variétés pour faire grandir vos projets



En tomate, nous proposons une gamme large et performante qui se renouvelle chaque année, en particulier pour la culture en serre chauffée.

Tomato Vision, notre serre high tech de développement et de démonstration, située aux Pays-Bas sur une surface 14 000 m², propose chaque année 800 nouvelles variétés de tomates testées et sélectionnées pour s'adapter aux besoins des producteurs et des différents marchés en serre chauffée.

Dans un contexte marqué par la menace du ToBRFV, nous lançons deux nouvelles variétés commerciales : une grappe et une cerise allongée avec la résistance intermédiaire au TOBRFV pour la serre chauffée.

Plus que jamais Syngenta poursuit ses investissements et ses efforts de recherche pour vous accompagner vers la réussite de vos projets.

Hervé Bonich

Chef de produit solanacées



Repérez facilement les variétés par mode de culture



Serre chauffée



Abri froid



Pour cultiver un avenir innovant, inspirant et connecté



Syngenta | Tomato Vision

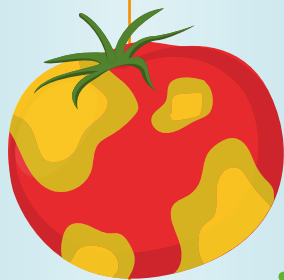
0228 366 411



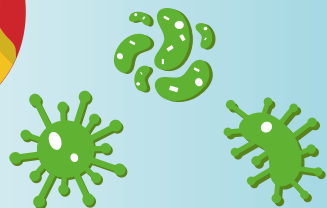
PROTÉGEZ VOS TOMATES CONTRE LE TOBRFV



Le ToBRFV est un virus de la tomate hautement transmissible. Découvrez comment vous pouvez contribuer à limiter la transmission du ToBRFV.



Le virus des fruits bruns et rugueux de la tomate



Les signes à surveiller

Mosaïques sur feuilles

Feuilles rétrécies

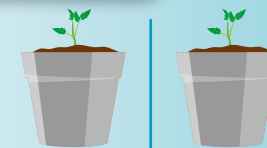
Nécroses sur le pédoncule, les calices ou les pétioles

Taches jaunes sur les fruits



Recommandations de conduite à tenir pour la serre et le champ

- Entrez dans les serres par un tapis de désinfection ou un sas d'hygiène où, au minimum, les chaussures sont nettoyées



- Se laver les mains entre chaque serre avant et après l'entrée. Utilisez un désinfectant efficace

- Nettoyez les lunettes avec de l'alcool entre les serres

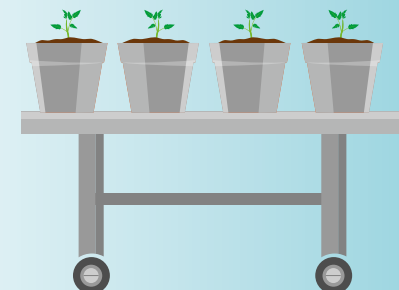


- Évitez d'apporter ou de porter des accessoires dans la serre



- Conservez les téléphones dans des sacs en plastique et changez de sac entre les serres
- Ne sortez pas les téléphones des sacs, même pour téléphoner

- Portez des gants pour toucher les plantes et utilisez des gants neufs pour chaque plante



- Lorsque vous vous débarrassez de vos gants, jetez-les soigneusement dans un sac fermé

Qualité sanitaire des semences de tomates Syngenta

Syngenta accorde la plus haute importance à la production de semences saines, à l'utilisation d'une désinfection et d'un traitement adéquat des semences.

Les cultures de semences de tomates sont inspectées à plusieurs reprises pendant le cycle de la culture de production de semences pour détecter la présence éventuelle d'agents pathogènes. Dans la mesure du possible, nous échantillonnons et testons systématiquement les plantes pour détecter les agents pathogènes transmis par les semences. Lorsque le virus de la mosaïque du pépino, *Clavibacter* ou un autre agent pathogène officiellement réglementé est détecté lors de la production de semences, la culture est détruite et les semences ne sont pas récoltées.

Depuis juillet 2011, la majorité de nos semences de tomates de serre* ont été produites conformément aux protocoles d'hygiène stricts de la norme GSPP (bonnes pratiques en matière de semences et de plantes). Les sites de production agréés GSPP sont régulièrement audités par l'un ou l'autre de ces organismes : Naktuinbouw (NAKT) ou par la Société Officielle de Contrôle (SOC).

Une fois les graines de tomates récoltées, les mesures suivantes sont appliquées :

- Toutes les graines sont extraites des fruits récoltés en utilisant une méthode d'extraction acide adéquate.
- Toutes les semences sont traitées avec de l'hypochlorite de sodium (NaOCl) comme traitement bactéricide et virucide de routine.

Les lots de semences de tomates commercialisés par Syngenta ont été testés pour les agents pathogènes mentionnés ci-après depuis leur récolte, conformément aux exigences réglementaires et à des évaluations approfondies du risque phytosanitaire, sur un échantillon représentatif ne montrant aucun signe de présence d'agent pathogène.

* Liste des variétés concernées disponible sur demande

1. Tobamovirus

- a. Virus de la mosaïque du tabac (TMV)
- b. Virus de la mosaïque de la tomate (ToMV)
- c. Virus du fruit rugueux de tomate brune (ToBRFV)

2. Virus de la mosaïque du pépino (PepMV)

3. *Clavibacter michiganensis subsp. michiganensis* (Cmm)

4. *Xanthomonas spp.* Maladie qui cause la tache bactérienne

- a. *X. euvesicatoria*
- b. *X. perforans*
- c. *X. vesicatoria*
- d. *X. gardneri*





NOUVEAUTÉ



L'ATOUT CŒUR



Dunistar

Une « mini-allongée » adaptée
pour la grappe

- Cerise allongée de gros calibre avec un cotelage très marqué
- Plante puissante et générative demandant une taille à 14/16 fruits pour l'équilibre de la plante
- Bon comportement vis-à-vis du Blossom end rot et stabilité de la forme sur toute la saison
- Très bon niveau gustatif avec un bon équilibre entre sucre et acidité
- Rouge intense brillant très attractif
- Excellent potentiel de rendement adapté pour la récolte en grappe
- Poids moyen entre 18 et 25 g
- Très bonne attache des fruits sur la grappe et bonne conservation des parties vertes

Résistances :

HR : Ff: A-E / Va, Vd / ToMV: 0-2 / TMV: 0

IR : On / Ma / Mi / Mj

Pas de résistance For, prévoir greffage

Résistance intermédiaire à l'oïdium et Cladosporiose

Duelle

Rendement et gustatif avec la
résistance intermédiaire oïdium

- Plante générative et florifère avec une bonne vigueur et un très bon feuillage
- Forte capacité de nouaison et fort pourcentage de bouquets fourchus
- Bouquet compact et très régulier
- **Potentiel de production élevé** (peu sensible à la chute de fruit)
- Plante très rapide qui améliore le rendement financier précoce
- Fruit très homogène, d'un poids moyen de 11 à 13 g
- **Variété gustative avec un bon taux de Brix, de couleur rouge très attractive**
- **Résistance intermédiaire à l'oïdium**

Résistances :

HR : Ff: A-E / Fol: 0 (US1) / ToMV: 0-2 / TMV: 0

IR : On

Pas de haute résistance For : prévoir greffage 1 tête ou 2 têtes selon les besoins en précocité ou vigueur (nous consulter)

NOUVEAUTÉ



TIPM22-6004

- Plante de très bonne vigueur avec un bon équilibre de plante
- Bonne nouaison avec une charge en fruit correcte
- Bouquets courts et fourchus
- Très bon gustatif
- Fruit rouge allongé en forme de datte
- Poids moyen de 12 à 14 g
- Brix moyen de 8 (résultats Syngenta 22-23)

Résistances :

HR : ToMV: 0-2 / TMV: 0

IR : ToBRFV / Ma / Mi / Mj



Tomates cerises
allongées de
couleur



Ivorino

Couleur ivoire et saveur unique

- Fruits de couleur jaune clair à ivoire
- **Très bonne qualité gustative** avec un taux de Brix très élevé et une **texture fondante remarquable**
- **Plante puissante et végétative demandant une conduite très générative pour favoriser les bouquets**
- À récolter plus souvent et avant maturité pour réduire le risque d'éclatement
- **Poids moyen de 10 à 12 g**
- Adaptée pour les cultures hors-sol et sol

Résistances :

HR : Fol: 0 / ToMV: 0-2 / TMV: 0

IR : Ma, Mi, Mj

Pas de résistance For : prévoir greffage

Bamano

La référence française en cerise allongée orange

- Fruit de **couleur orange intense** : excellente présentation
- Variété précoce avec un **bon potentiel de production**
- Plante très florifère : nombre important de fruits par bouquet
- Fruit en forme de datte avec un bon calibre maintenu sur la saison
- **Très bonne qualité gustative**
- Poids moyen de 12 à 13 g
- Variété adaptée pour les cultures hors-sol et sol

Résistances :

HR : Fol: 0 / ToMV: 0-2

IR : Ma, Mi, Mj

Pas de résistance For : prévoir greffage

NOUVEAUTÉ



Yellibo

La solution pour vos mélanges de couleur

- Plante vigoureuse et végétative avec des entrenœuds relativement courts
- Fruits de couleur jaune intense avec une forme de fruit proche de Bamano
- Bonne qualité gustative avec un bon de taux de Brix moyen de 9 (résultats Syngenta 22-23)
- Bouquets courts avec une plante facile à travailler
- Poids moyen de 10 à 12 g
- Parfaitement adapté pour les mélanges de couleurs
- Adaptée pour les cultures hors-sol et sol

Résistances :

HR : ToMV: 0-2 / TMV: 0

IR : Ma, Mi, Mj

Pas de résistance For, prévoir greffage

NOUVEAUTÉ



Gustelle

(KM2003R)

Brune et gustative, tout pour séduire

- Plante vigoureuse avec une couverture foliaire limitée
- Feuillage vert foncé avec une charge en fruit modéré
- Très beau fruit légèrement allongé avec un poids moyen proche de 15 g à 18 g
- Couleur brune un peu plus claire que KM5512
- Excellente qualité gustative avec un Brix moyen de 8 (résultats Syngenta 22-23)
- Très bonne fermeté et excellente conservation des fruits

Résistances :

HR : Fol: 0 / Va, Vd / ToMV: 0-2 / TMV: 0

IR : Ma, Mi, Mj

Pas de résistance For : prévoir greffage

Tomates cerises allongées de couleur



Tomates cerises
rondes



NOUVEAUTÉ

3Y17470

**Cerise ronde rouge
pour le marché vrac**

- Plante puissante et végétative
- Bonne capacité de nouaison
- Fort potentiel de rendement
- Très bon calibre stable sur toute la saison de production
- Couleur rouge mat, bon gustatif
- Poids moyen de 14 g et Brix moyen de 7
- Haute Résistance à la Cladosporiose et résistance intermédiaire à l'*oïdium blanc*
- Destination vrac

Résistances :

HR : Ff: A-E / ToMV: 0-2 / TMV : 0

IR : On / Ma / Mi / Mj

POUR ESSAI



3Y20311

**Cerise ronde rouge pour le marché
grappe premium**

- Plante bien équilibrée
- Bonne capacité de nouaison
- Grappe homogène et régulière, petit calibre
- Bonne tenue des grappes post récolte
- Couleur rouge brillant, très bon gustatif
- Poids moyen de 11-13 g et Brix moyen de 8,5-9
- Potentiel de rendement proche de la référence actuelle sur marché premium
- Haute Résistance à la Cladosporiose

Résistances :

HR : Ff: A-E / FoI: 0-1 / ToMV: 0-2 / TMV: 0

IR : Ma / Mi / Mj

NOUVEAUTÉ



Piccodona

(316079)

Générativité et très belle présentation de grappe

- Plante rapide de bonne vigueur avec un bon équilibre de plante
- Plante ouverte présentant une bonne générativité et permettant d'avoir une plante plus économique en main-d'oeuvre
- Très bonne capacité de nouaison permettant des grappes de 8 à 11 fruits
- Très bon potentiel de rendement aligné sur les meilleurs témoins du marché
- Très jolie grappe assez plate permettant un conditionnement en petite unité très facile
- Très peu de bouquet en forme de queue de scorpion
- Très bonne conservation des parties vertes
- Fruit rouge brillant légèrement aplati d'un poids moyen de 35 à 42 g
- Bon gustatif en accord avec la demande des consommateurs
- Brix proche de 6
- Résistance à la cladosporiose et résistance intermédiaire à l'*oidium*

Résistances :

HR : Ff: A-E / Fol: 0 / ToMV: 0-2 / TMV: 0

IR : On / Ma / Mi / Mj



Tomates rondes
en grappe



Cibello

8C18301

Cap sur la qualité du fruit

- Plante générative, équilibrée et de bonne puissance
- Variété très précoce permettant d'optimiser le rendement financier
- Grappe jointed adaptée pour une taille à 5 fruits ou 6 fruits
- Poids moyen de 130 à 150 g
- Bon potentiel de production avec une très bonne nouaison
- Fruit légèrement aplati de couleur rouge intense (belle grappe à la française)
- Calibre régulier permettant d'avoir une belle présentation de grappe
- Très belle couleur rouge interne avec un pivot peu marqué
- Très bon taux de Brix proche de 6 (résultats essais Syngenta 2021 et 2022) donnant un gustatif intéressant pour une grappe

Résistances :

HR : Ff: A-E / Fol: 0-1 / For / Vd / ToMV: 0-2 / TMV: 0

IR : On

Pas de résistance *Verticillium albo-atrum*, prévoir greffage

Clobby

Dans la continuité de Clodano avec la résistance intermédiaire *oïdium*

- Plante aérée générative avec une très forte vigueur
- Très forte charge en bouquets sur la plante
- Grappe jointless à tailler à 5 fruits
- Poids moyen de 140 à 150 g
- Potentiel de production très élevé grâce à son calibre
- Très belle présentation : fruit légèrement haut sillonné avec un rouge intense
- Calibre très régulier et très stable sur la saison
- Excellente conservation des fruits et des parties vertes
- Faire le choix d'un porte-greffe génératif pour avoir le meilleur équilibre de plante est crucial

Résistances :

HR : Ff: A-E / Fol: 0-1 / For / ToMV: 0-2 / TMV: 0

IR : On

Pas de résistance Verticillium : prévoir greffage



NOUVEAUTÉ

Tomates rondes
en grappe

TIAC22-0001

**Notre première grappe résistante au ToBRFV
pour la serre chauffée**

- Plante vigoureuse et générative
- Très bonne nouaison avec une forte charge en fruit
- Grappe à 5 fruits avec un poids moyen autour de 150 g
- Brix moyen de 3,5-4 (résultats Syngenta 22-23)
- Fruit haut de couleur rouge orangé
- **Focus rendement pour notre première variété ToBRFV**

Résistance intermédiaire à l'*oidium*

Résistances :

HR : Vd/ Fol: 0-1 / For / Ff A-E/ ToMV: 0-2 / TMV: 0

IR : On / ToBRFV





Clodano

La référence précocité

- Plante générative de forte vigueur
- Grappe jointless à 5 ou 6 fruits (selon zones de production)
- Poids moyen de 130 à 140 g
- **Potentiel de production très élevé** grâce à sa vitesse de floraison
- **Variété performante notamment dans les outils équipés de cogénération**
- Très belle présentation avec un **fruit de couleur rouge intense**
- Calibre régulier centré sur du 57/67 mm
- **Excellente conservation** des fruits et des parties vertes : de vrais atouts dans le circuit commercial

Résistances :

HR : Ff: A-E / Fol: 0, 1 / ToMV: 0-2 / TMV: 0

Pas de résistance For, prévoir greffage

Clomimbo

La référence rendement

- Variété adaptée pour l'hiver et le printemps
- **Variété très générative : coûts de main d'œuvre limités**
- Plante à entre-nœud court avec un calibre centré sur 57/67 mm
- Bonne capacité de nouaison : grappe jointless régulière
- Très jolie grappe dotée de belles parties vertes à fort pourcentage d'extra
- Fruit plat de belle présentation avec un poids moyen de 120 à 140 g
- Peu de pivot et de carcasse dans le fruit

Résistances :

HR : Ff: A-E / Fol: 0, 1 / Va, Vd / ToMV: 0-2 / TMV: 0

IR : On, For

Pas de haute résistance For, prévoir greffage



Climberley

La référence Sud France

- Variété très rustique et générative, utilisable dans tous les types d'outil
- **Culture de printemps (sol et hors-sol) et d'hiver (hors-sol)**
- Calibre centré 57/67 mm
- **Economique en coût de main d'œuvre et chauffage**
- Bonne qualité gustative reconnue par les producteurs et les consommateurs

Résistances :

HR : Ff: A-E / Fol: 0, 1 / For / V / ToMV: 0-2



Cledomo Disponible en essentiel

Productivité et qualité de grappe avec la résistance intermédiaire aux 2 races d'oïdium (On et Lt)

- Plante puissante, générative et de très forte vigueur
- Grappe jointless
- Poids moyen de 135 à 150 g
- Très belle présentation : de couleur rouge brillant avec de généreuses parties vertes
- Un très bon niveau de résistance aux maladies
- Faire le choix d'un porte greffe génératif pour le meilleur équilibre des plantes

Résistances :

HR : Ff: A-E / Fol: 0-1 / Fol: 0-2 / Va, Vd / For / ToMV: 0-2 / TMV: 0

IR : Lt / On

Pas de résistance Verticillium : prévoir greffage

Tomates rondes
en grappe





Paronset

La référence ronde
Sud France

- Variété productive et précoce
- Fruit rouge vif de bonne conservation
- Calibre très homogène avec un pourcentage d'extra élevé en premier choix

Résistances :

HR : Fol: 0, 1 / V / TSWV / ToMV: 0-2

Pas de résistance For : prévoir greffage

Megaline

Taillée sur mesure
pour la culture sous abri

- Plante à entre-noeud très court
- Maintien du calibre à 77 mm
- **Potentiel de rendement élevé**
- Fruit de **bonne conservation** et d'une **très belle couleur rouge**
- Adaptée pour la culture sol et hors-sol

Résistances :

HR : Fol: 0, 1 / Va, Vd / TSWV / ToMV: 0-2

IR : Ma, Mi, Mj / For

Pas de haute résistance For, prévoir greffage



Altadena

La productivité au rendez-vous

- Plante de bonne vigueur et bien équilibrée
- Taille de bouquets à 4 fruits car gros calibre (82/102 mm) en début de production puis tailler à 3 fruits pour maintenir du calibre
- **Très bon rendement lié à un calibre soutenu sur toute la saison**
- Fruit lisse de couleur rouge ferme et uniforme
- **Privilégier le greffage 1 tête pour limiter le risque de têtes qui s'arrêtent**

Résistances :

HR : Ff: A-E / Fol: 0, 1 / Va, Vd / ToMV: 0-2 / TMV: 0

Pas de résistance For : prévoir greffage



Buvena

Une charnue productive avec la résistance intermédiaire à l'oïdium

- **Plante de bonne vigueur** à tendance végétative
- Fruit côtelé d'un rouge brillant attractif
- Calibre 82/102 mm
- **Bonne productivité**
- Résistance intermédiaire à l'oïdium

Résistances :

HR : Ff: A-E / Fol: 0, 1 / For / ToMV: 0-2 / TMV: 0

IR : On

Pas de résistance Verticillium : prévoir greffage

Tomates rondes
charnues



Les tomates allongées



Romanella

Une tomate allongée typique

- Plante bien équilibrée et de bonne vigueur
- Allongement du fruit du début de récolte jusqu'aux derniers bouquets
- Productivité régulière centrée sur du 110/120 g
- **Niveau élevé de production** grâce à sa qualité de floraison et de nouaison
- **Forme très allongée du fruit**, très **reconnaisable** dans le circuit commercial sur toute la saison
- Adaptée pour le lité
- Pour les cultures hors-sol et sol

Résistances :

HR : Ff: A-E / Fol: 0, 1 / Va, Vd / ToMV: 0-2 / TMV: 0

IR : Ma, Mi, Mj

Pas de résistance For : prévoir greffage

Romatico

Une tomate allongée qui allie qualité et rendement

- Plante puissante de très bonne vigueur avec des entrenœuds longs
- Plante plus précoce que Romanella
- **Forte capacité de nouaison**
- **Forte productivité** grâce à sa charge en fruits
- Fruit dense et lourd d'une belle qualité interne avec gel vert
- **Belle couleur rouge** à maturité de forme œuf à légèrement pyramidale
- Variété d'exception adaptée pour le 6 kg en vrac mais possibilité aussi en lité
- Productivité régulière centrée sur du 120/130 g
- Haute résistance à la cladosporiose et au TSWV et résistance intermédiaire à l'*oïdium*

Résistances :

HR : Ff: A-E / Fol: 0, 1 / For / Va, Vd / ToMV: 0-2 / TSWV

IR : On



Arnold

Un porte-greffe très homogène pour un plant de qualité

- Germination et énergie élevée pour un porte-greffe très homogène
- Rapide, peut se semer le même jour que le greffon
- **Pourcentage élevé de plants utilisables**
- **Porte-greffe génératif** qui favorise la floraison, réduit les entre-nœuds et les feuillages, ainsi que le calibre des variétés de tomate : intéressant pour certaines variétés à fort poids moyen que l'on souhaite maîtriser
- **Améliore l'équilibre des variétés végétatives** en apportant générativité et productivité, permettant aussi de garder de la vigueur en tête

Résistances :

HR : Ff: A-E / Fol: 0, 1 / For / Va, Vd, V / ToMV: 0-2

IR : PI / Ma, Mi, Mj

Kardia

Un porte-greffe puissant, équilibrant, à fort potentiel de rendement sur culture longue

- **Homogène en germination**, il apporte un plant de bonne qualité répondant aux critères du marché
- **Puissant et bien équilibré**, il permet de garder un bon niveau de générativité pour optimiser floraison et nouaison
- Adapté à la plupart des variétés cultivées sur le segment de la tomate hors-sol
- Système racinaire fort permettant de garder de la vigueur tout au long du cycle de production
- **Potentiel de rendement élevé** grâce à un bon équilibre de plantes tout au long de la culture

Résistances :

HR : Fol: 0, 1 / For / Va, Vd, V / ToMV: 0-2

IR : PI / Ma / Mi / Mj

Aorta

Générativité et puissance sont ses atouts

- Porte-greffe puissant et génératif avec une vigueur supérieure à Kardia en début de saison et comparable par la suite
- Donne un port de plante comparable à Kardia
- Il permet d'avoir un bon équilibre de plante, un diamètre de tige régulier et une bonne capacité de floraison et de nouaison
- Testé sur grappe pour le moment, il a permis de faire ressortir un bon taux d'extra, un poids moyen régulier sur la saison et des grappes compactes assez homogènes
- Porte-greffe à tester sur des variétés de bonne vigueur


Résistances :

HR : For / ToMV: 0-2 / Va, Vd, V / Fol: 0-2

IR : PI / Ma / Mi / Mj

Variété	Résistances	Calibre	Typologie	Plants greffés / francs	Culture recommandée
---------	-------------	---------	-----------	-------------------------	---------------------

LES TOMATES CERISES ALLONGÉES ROUGES ET DE COULEUR

Nouveauté	Dunistar	HR : Ff: A-E / Va, Vd / ToMV: 0-2 / TMV: 0 IR : On / Ma / Mi / Mj	18/25 g	Cerise allongée rouge gros calibre	Greffés	Printemps hors-sol
	Seychelle	HR : Ff: A-E / Fol: 0 / ToMV: 0-2 IR : TYLCV / Ma, Mi, Mj	11/13 g	Cerise allongée rouge	Greffés	Printemps sol et hors-sol, zones tropicales
	Angelle	HR : ToMV: 0-2 IR : Ma, Mi, Mj	10/12 g	Cerise allongée rouge	Greffés	Printemps hors-sol et sol
	Duelle	HR : Ff: A-E / Fol: 0 (US1) / ToMV: 0-2 / TMV: 0 IR : On	11/13 g	Cerise allongée rouge	Greffés	Printemps hors-sol et sol
	Dunne	HR : Fol: 0, 1 / ToMV: 0-2 IR : Ma, Mi, Mj	20/28 g	Cerise allongée rouge « mini-latine »	Greffés	Printemps hors-sol et sol
	Dubbo	HR : Fol: 0, 1 / Va, Vd / ToMV: 0-2 / TMV: 0 IR : Ma, Mi, Mj	18/25 g	Cerise allongée rouge « mini-latine »	Greffés	Printemps hors-sol et sol
	Ivorino	HR : Fol: 0 / ToMV: 0-2 / TMV: 0 IR : Ma, Mi, Mj	10/12 g	Cerise allongée jaune ivoire	Greffés	Printemps hors-sol et sol*
Nouveauté	Yellibo (3T6DO726)	HR : ToMV: 0-2 / TMV: 0 IR : Ma, Mi, Mj	10/12 g	Cerise allongée jaune intense	Greffés	Printemps hors-sol et sol
	Bamano	HR : Fol: 0 / ToMV: 0-2 IR : Ma, Mi, Mj	12/13 g	Cerise allongée orange	Greffés	Printemps hors-sol et sol
Nouveauté	Gustelle (KM2003R)	HR : Ff: A-E / Fol: 0 / Va, Vd / ToMV: 0-2 / TMV: 0 IR : Ma, Mi, Mj	13/18 g	Cerise allongée brune	Greffés	Printemps hors-sol et sol
	KM5512	HR : Ff: A-E / Fol: 0 / ToMV: 0-2 / TMV: 0	13/18 g	Cerise allongée brune	Greffés	Printemps hors-sol et sol
	Monile	HR : Fol: 0 / ToMV: 0-2 / TMV: 0 IR : For / On / Ma, Mi, Mj	11/13 g	Cerise allongée rose	Greffés	Printemps hors-sol et sol
Nouveauté	TIPM22-6004 	HR : ToMV: 0-2 / TMV: 0 IR : ToBRFV / Ma / Mi / Mj	12/14 g	Cerise allongée rouge	Greffés	Printemps hors-sol et sol


LES TOMATES CERISES RONDES

Nouveauté	3Y17470	HR : Ff: A-E / ToMV: 0-2 / TMV: 0 IR : On / Ma / Mi / Mj	14 g	Cerise ronde
En essai	3Y20311	HR : Ff: A-E / Fol: 0-1 / ToMV: 0-2 / TMV: 0 IR : Ma / Mi / Mj	11/13 g	Cerise ronde

LES TOMATES COCKTAIL EN GRAPPE

Nouveauté	Piccodona	HR : Ff: A-E / Fol: 0 (US1) / ToMV: 0-2 / TMV: 0 IR : On / Ma / Mi / Mj	35/42 g	Cocktail	Greffés	Printemps hors-sol
------------------	------------------	----------------------------------------------------------------------------	---------	----------	---------	--------------------

* Nous consulter

Variété	Résistances	Calibre	Typologie	Plants greffés / francs	Culture recommandée
LES TOMATES RONDES EN GRAPPE					
Clodano	HR : Ff: A-E / Fol: 0, 1 / ToMV: 0-2 / TMV: 0	57/67 mm	Jointless	Greffés	Printemps hors-sol et sol
Clomimbo	HR : Ff: A-E / Fol: 0, 1 / Va, Vd / ToMV: 0-2 / TMV: 0 IR : On, For	57/67 mm	Jointless	Greffés	Hiver/printemps* hors-sol
Climberley	HR : Ff: A-E / Fol: 0, 1 / For / V / ToMV: 0-2	57/67 mm	Jointed	Greffés	Printemps/hiver, hors-sol et sol
Cledomo	HR : Ff: A-E / Fol: 0-1 / Fol: 0-2 / Va, Vd / For / ToMV: 0-2 / TMV: 0 IR : Lt / On	57/67 mm	Jointless	Greffés	Printemps hors sol
Cibello (8C18301)	HR : Ff: A-E / Fol: 0-1 / For / Vd / ToMV: 0-2 / TMV: 0 IR : On	57/67 mm	Jointed	Greffés	Printemps hors sol
Clobby	HR : Ff: A-E / Fol: 0-1 / For / ToMV: 0-2 / TMV: 0 IR : On	57/67 mm	Jointless	Greffés	Printemps hors-sol
Clyde	HR : Ff: A-E / Fol: 0, 1 / For / Va, Vd / ToMV: 0-2 / TMV: 0 IR : On	67 mm	Jointed	Greffés / francs	Printemps hors-sol et sol
Nouveauté TIAC22-0001 	HR : Vd/ Fol: 0-1 / For / Ff A-E/ ToMV: 0-2 / TMV: 0 IR : On / ToBRFV	67 mm	Jointed	Greffés	Printemps hors-sol

LES TOMATES RONDES

Epundo	HR : Ff: A-E / Fol: 0, 1 / For / S / Va, Vd / ToMV: 0-2 / TMV: 0 IR : On	57/67 mm	Vrac	Greffés / francs	Printemps hors-sol
Paronset	HR : Fol: 0, 1 / V / TSWV / ToMV: 0-2	67/77 mm	Vrac	Greffés / francs	Printemps sol
Megaline	HR : Fol: 0, 1 / Va, Vd / TSWV / ToMV: 0-2 IR : Ma, Mi, Mj / For	77 mm	Vrac arrêt déc. 2024	Greffés / francs	Printemps hors-sol
Upper	HR : Ff: A-E / Fol: 0, 1 / For / Va, Vd / TSWV / ToMV: 0-2 IR : TYLCV	67/77 mm	Vrac	Greffés / francs	Printemps sol
Ciciu	HR : Ff: A-E / Fol: 0, 1 / For / Va, Vd / TSWV / ToMV: 0-2 IR : Ma, Mi, Mj	67/77 mm	Vrac	Greffés / francs	Printemps sol
Carnegie	HR : Ff: A-E / Fol: 0, 1 / For / V / ToMV: 0-2 / TMV: 0 IR : M	77 mm	Vrac	Greffés / francs	Printemps sol

LES TOMATES RONDES CHARNUES

Altadena	HR : Ff: A-E / Fol: 0, 1 / Va, Vd / ToMV: 0-2 / TMV: 0	82/102 mm	Fruit rond	Greffage une tête conseillé	Printemps hors-sol
Buvena	HR : Ff: A-E / Fol: 0, 1 / For / ToMV: 0-2 / TMV: 0 IR : On	82/102 mm	Fruit rond	Greffés	Printemps hors-sol
Growdena	HR : Ff: A-E / Fol: 0, 1 / V / Va, Vd / ToMV: 0-2 / TMV: 0 IR : For	82/102 mm	Fruit rond	Greffés	Printemps hors-sol

* Nous consulter

Variété	Résistances	Calibre	Typologie	Plants greffés / francs	Culture recommandée
---------	-------------	---------	-----------	-------------------------	---------------------

LES TOMATES ALLONGÉES

Belamor	HR : Ff: A-E / Va, Vd / ToMV: 0-2 / TMV: 0	280/300 g	Expire le 1 ^{er} déc. 2024	Greffés	Printemps hors-sol et sol
SD7003	HR : Fol: 0, 1 / Va, Vd / ToMV: 0-2 IR : TYLCV / Ma, Mi, Mj	130/150 g	Allongée	Greffés	Hors-sol, zones tropicales
Romanella	HR : Ff: A-E / Fol: 0, 1 / Va, Vd / ToMV: 0-2 / TMV: 0 IR : Ma, Mi, Mj	110/120 g	Allongée	Greffés	Printemps hors-sol et sol
Romatico	HR : Ff: A-E / Fol: 0, 1 / For / Va, Vd / ToMV: 0-2 / TMV: 0 / TSWV IR : On	110/130 g	Allongée	Greffés	Printemps hors-sol et sol

LES TOMATES CÔTELÉES - LES AUMÔNIÈRES

Arawak	HR : V / ToMV: 0-2	77/82 mm	Aumônière	Greffés	Printemps hors-sol et sol Sud France
Tomawak	HR : Fol: 0/ For / V / ToMV: 0-2 / TMV: 0	77/82 mm	Expire le 1 ^{er} déc. 2026	Greffés	Printemps hors-sol Ouest France
Gigawak	HR : Fol: 0-2 / Va, Vd / TSWV / ToMV: 0-2 / TMV: 0	77/82 mm	Aumônière	Greffés	Printemps sol

LES TOMATES POUR LE MARCHÉ AMATEUR

Delfine	HR : Fol: 0, 1 / S / Ss / V / ToMV: 0-2 IR : M	57/67 mm	Ronde charnue	Francs	Pour le marché amateur
Brooklyn	HR : Ff: A-E / Fol: 0, 1 / For / V / ToMV: 0-2	67 mm	Expire le 1 ^{er} déc. 2024	Francs	Pour le marché amateur
Carmello	HR : Fol: 0 / S / Ss / V / Va, Vd / ToMV: 0-2 IR : Ma, Mi, Mj	77 mm	Ronde charnue	Francs	Pour le marché amateur
Super Sweet 100	HR : Fol: 0 / V	10/12 g	Cerise ronde rouge	Francs	Pour le marché amateur

Variétés	Résistances	Utilisation	Caractéristiques	Statut	Destination
----------	-------------	-------------	------------------	--------	-------------

LES PORTE-GREFFES

Arnold	HR : Ff: A-E / Fol: 0, 1 / For / V / Va, Vd / ToMV: 0-2 IR : Pl / M/Ma, Mi, Mj	Tomate	Génératif, productif, bon équilibre de plantes	Commerciale	Pour greffage
Kardia	HR : Fol: 0, 1 / For / V / Vd / ToMV: 0-2 IR : Pl / M/ Ma, Mi, Mj	Tomate	Puissant et vigoureux bon équilibre de plantes	Commerciale	Pour greffage
Aorta	HR : For / ToMV: 0-2 / V / Va / Vd / Fol: 0-2 IR : M / Pl / Ma / Mi / Mj	Tomate	Porte-greffe puissant et génératif	En essai	Pour greffage

Définitions

des abréviations et des résistances

ToMV: 0-2	(HR) Virus de la mosaïque de la tomate
Vd: 0	(HR) <i>Verticillium dahliae</i>
Va: 0	(HR) <i>Verticillium albo-atrum</i>
Fol: 0, 1, 2	(HR) <i>Fusarium oxysporum f. sp lycopersici</i> race 0, 1 et 2 (correspondance US: 1, 2 et 3)
Ff: A-E	(HR) <i>Cladosporium fulvum</i> race A, B, C, D, E
For	(HR) <i>Fusarium oxysporum f. sp radici lycopersici</i>
TSWV	(HR) Virus de la tache bronzée de la tomate
Ss	(HR) <i>Stemphylium solani</i>
Pst	(HR) <i>Pseudomonas syringae pv. tomato</i>
Ma	(IR) <i>Meloidogyne arenaria</i>
Mi	(IR) <i>Meloidogyne incognita</i>
Mj	(IR) <i>Meloidogyne javanica</i>
On	(IR) <i>Oidium neolycopersici</i>
Lt	(IR) <i>Leveillula taurica</i>
PI	(IR) <i>Pyrenochaeta lycopersici</i>
TYLCV	(IR) Tomato yellow leaf curl virus
TMV :0	(TMV) Virus de la mosaïque du tabac
ToBRFV	(IR) Tomato Brown Rugose Fruit Virus

Définitions des résistances

La résistance est la capacité d'une variété à restreindre la croissance et le développement d'un pathogène ou d'un ravageur déterminé et/ou les dommages qu'ils occasionnent, en comparaison avec des variétés sensibles et dans des conditions similaires, environnementales et de pression de ce pathogène ou de ce ravageur. Les variétés résistantes peuvent exprimer quelques symptômes de la maladie ou quelques dommages en cas de forte pression du pathogène ou du ravageur.

2 niveaux de résistances sont définis :

Résistance haute/standard (HR)

Variétés capables de restreindre fortement la croissance et le développement d'un pathogène ou d'un ravageur déterminé dans des conditions de pression normales de ceux-ci, en comparaison avec des variétés sensibles. Ces variétés peuvent, cependant, exprimer des symptômes ou des dommages en cas de forte pression de ce pathogène ou de ce ravageur.

Résistance modérée ou intermédiaire (IR)

Variétés capables de restreindre la croissance et le développement d'un pathogène ou d'un ravageur déterminé mais pouvant exprimer plus de symptômes ou de dommages en comparaison avec des variétés de résistance haute/standard. Les variétés IR montreront des symptômes ou des dommages moins sévères que ceux observés sur des variétés sensibles, en conditions similaires, environnementales et/ou de pression du pathogène ou du ravageur.

Contacts Syngenta

Service Clients

0 800 333 400
VegetablesCSDesk.France@syngenta.com

Sud-Est

Martial Chaix

Ingénieur Conseil Culture
Tél. 06 84 51 19 68
martial.chaix@syngenta.com

Centre-Ouest

Bruno d'Harcourt

Ingénieur Conseil Culture
Tél. 06 16 23 28 62
bruno.dharcourt@syngenta.com

Sud-Ouest

Anne-Laure Tranier

Ingénieure Conseil Culture
Anne_Laure.Tranier@syngenta.com
Tél. 06 88 34 64 98

DROM

Jean-Charles Desforges

Ingénieur Conseil Culture
Tél. 06 07 65 74 05
jean-charles.desforges@syngenta.com

Hervé Bonich

Chef de produit solanacées
Tél. 06 23 06 19 85
herve.bonich@syngenta.com

Contacts distributeurs

Sud-Ouest

VITIVISTA

Arnaud Ligneau
Tél. 06 37 61 53 35
aligneau@vitivista.com

Amélie Blaize

Tél. 07 57 49 66 11
ablaize@vitivista.com

Nord, IDF et Grand-Est

SPF DIFFUSION

Patrice Vallet
Tél. 06 85 56 87 10
patrice.v-allet@orange.fr

Antoine Vallet

Tél. 06 84 36 49 72
antoine.vallet.spf@orange.fr

Gérard van Ranterghem

Tél. : 06 40 59 09 67
gvanranterghem@orange.fr

Grand-Ouest

GENETIC & DISTRIBUTION

François Caset
Tél. 06 76 08 99 14
francois.genetic@wanadoo.fr

Josselin Boutefeu

Tél. : 06 38 83 13 40
josselin.genetic@orange.fr

Marc Esnault

Tél. : 06 72 75 25 67
marc.genetic@orange.fr

syngenta[®]

Syngenta France SAS
1228, Chemin de l'Hobit
31790 Saint-Sauveur - France

SAS au capital de 111 447 427 Euros
RCS - RSAC Toulouse 443 716 832
N° de TVA intra-communautaire: FR 11 443 716 832



**Plus d'informations
sur notre site :
[www.syngenta.fr/varietes/
legumes](http://www.syngenta.fr/varietes/legumes)**

Syngenta a fait preuve du soin et des compétences nécessaires pour la rédaction de ce document. Toutes les résistances citées font uniquement référence aux races ou pathotypes indiqués pour les variétés. Il est possible qu'il existe ou qu'il apparaisse d'autres races pathogènes ou biotypes de prédateurs capables de contourner la résistance. Syngenta utilise des méthodes d'analyse extrêmement perfectionnées pour vérifier les résistances de variétés spécifiques. La spécificité des prédateurs ou des pathogènes peut varier dans le temps et dans l'espace et dépend de facteurs environnementaux. Afin d'accroître au maximum l'efficacité d'une résistance, il est fortement recommandé de combiner différentes méthodes de contrôle telles que celles préconisées pour le suivi des conditions de production, des produits de protection phytosanitaire et la résistance génétique comme partie d'une gestion intégrée des récoltes. Toutes les données indiquées dans le présent document visent seulement à apporter un accompagnement général et le producteur doit l'utiliser conformément à ses propres connaissances et à sa propre expérience des conditions locales. En cas de doute, nous recommandons de procéder à une production test à petite échelle afin d'établir les modalités dans lesquelles les conditions locales peuvent influencer la variété. Syngenta n'est en aucun cas responsable de la mauvaise utilisation du présent document.